

Rulli transpallettes in poliuretano serie 75



Il rullo di questa serie è realizzato in poliuretano colato avente durezza ± 95 Shore A. Ha ottime caratteristiche di scorrevolezza ed elasticità, alta resistenza all'usura e alla lacerazione.

Nucleo: ottenuto da un tubo di acciaio senza saldatura

Portata: da daN 350 ÷ 1200

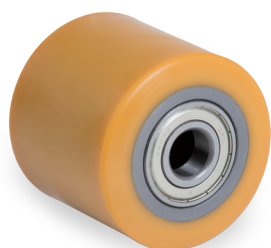
Temperatura: da -20°C ÷ $+80^{\circ}\text{C}$

Pavimentazione: a piastrelle, cemento, resine epossidiche, grigliato, presenza di trucioli

Impiego: non indicato in ambienti con presenza di acidi organici e minerali, soluzioni basiche e vapore saturo.

Applicazione: carrelli elevatori e trasportatori transpallettes manuali ed elettrici, anche con movimentazione ad alta velocità (16 km/h).

Rulli con cuscinetto a sfere




Tipo	peso Kg	Tipo	peso Kg	D mm	S mm	d mm	l mm	M mm	portata a 4km/h
									daN
752099	0,09	-	-	35	27	6	22	7	100
752100	0,10	754100	0,04	50	40	15	35	11	150
075152cc	0,46	075152	0,40	70	70	20	47	14	500
075055cc	0,56	075055	0,50	75	75	20	47	14	600
752102	1,06	754102	0,82	80	70	20	47	14	700
752105	1,35	754105	1,11	80	90	20	47	14	900
752132	1,09	754132	0,85	82	70	20	47	14	700
752134	1,27	754134	1,03	82	85	20	47	14	800
752135	1,33	754135	1,09	82	90	20	47	14	900
752137	1,45	754137	1,21	82	100	20	47	14	1.000
752121	0,72	754121	0,48	85	40	20	47	14	400
752122	1,12	754122	0,88	85	70	20	47	14	700
752129	1,17	754129	0,93	85	75	20	47	14	750
752123	1,25	754123	1,01	85	80	20	47	14	800
752223	1,18	754223	0,90	85	80	25	52	15	800
752125	1,39	754125	1,15	85	90	20	47	14	900
752127	1,52	754127	1,28	85	100	20	47	14	1.000
075021cc	1,85	075021	1,64	85	138	20	47	14	1.200



Rulli con supporto elettrosaldato

Tipo	peso Kg	Tipo	peso Kg	D mm	S mm	H mm	A x B mm	a x b mm	e mm	E mm	portata a 4km/h
											daN
758301	3,96	758401	2,98	80	70	128	135 x 110	105 x 80	11	55	700
758311	4,02	758411	3,04	85	70	130	135 x 110	105 x 80	11	55	700
758321	4,15	758421	3,17	85	80	130	135 x 110	105 x 80	11	55	800

 con cuscinetto a sfere

 con sede cuscinetto

Rulli transpallet in poliuretano TR-ROLL con nucleo in acciaio serie 79



Il rullo di questa serie è realizzato in poliuretano elastico "TR-Roll" durezza 75 Shore A, con eccellenti caratteristiche di scorrevolezza ed elasticità e buona resistenza ad usura e lacerazione.

Nucleo: ottenuto da un tubo in acciaio.

Portata: da daN 400 ÷ 650

Temperatura: da -20°C ÷ +70°C

Pavimentazione: a piastrelle, cemento, resine epossidiche, grigliato, presenza di trucioli e di ostacoli.

Impiego: idonei per pavimentazioni sconnesse, anche per uso esterno e superamento degli ostacoli

Idonei in ambienti con presenza di alcoli, glicoli, idrocarburi.

Applicazione: carrelli elevatori, transpallettes, manuali ed elettrici anche con movimentazione ad alta velocità (12 km/h).



Tipo	peso Kg	Tipo	peso Kg	D mm	S mm	d mm	L mm	I mm	M mm	portata a 4km/h daN
792105	1,25	794105	1,06	80	90	20	90	47	14	580
792121	0,87	794121	0,67	82	60	20	60	47	14	400
792122	0,98	794122	0,79	82	70	20	70	47	14	450
792125	1,21	794125	1,03	82	90	20	90	47	14	580
792127	1,34	794127	1,15	82	100	20	100	47	14	650
792132	1,04	794132	0,84	85	70	20	70	47	14	450
792133	1,16	794133	0,96	85	80	20	80	47	14	520
792135	1,28	794135	1,08	85	90	20	90	47	16	580
792137	1,40	794137	1,20	85	100	20	100	47	14	650