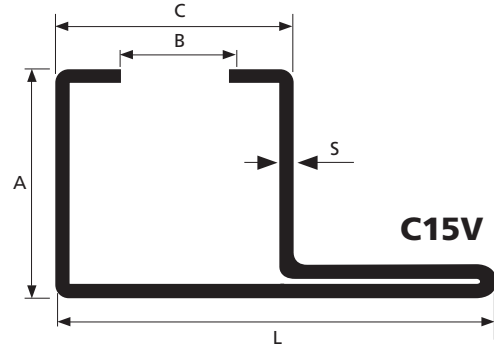
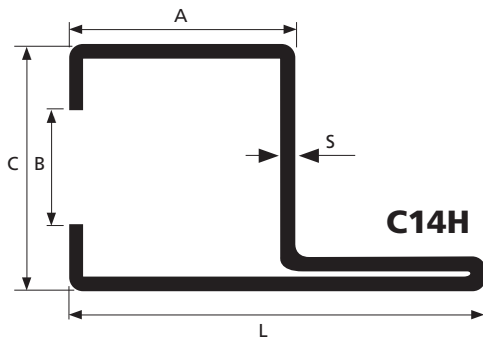


## Profili metallici

### Profilo QUADRO

**Materiale standard:** acciaio zincato - acciaio inox AISI 304  
**Lunghezze standard:** 2000 - 3000 - 6000 mm



Tipo	A mm	B mm	C mm	L mm	S mm	Peso Kg / m
<b>C14H</b>	25	20	31	47	2	1,73
<b>C15V</b>	25	20	31	53	2	1,90

Forniti con asole per fissaggio aventi lunghezza 12,5 mm, larghezza 8,5 mm, interasse 200 mm

**N.B.:** In caso di ordine specificare il materiale: zincato o inox

## COCLEE in POLIZENE®

**Materiale standard:** Polizene® 1000 - verde / nero

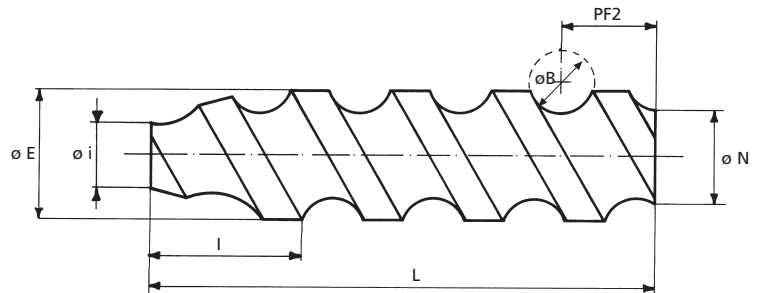
Poiché ogni coclea nasce per un prodotto specifico, non esiste una produzione standard.

Riportiamo di seguito i valori da indicare in caso di ordinazione:

- ∅ E = Coclea
- ∅ N = Nucleo
- ∅ i = Entrata
- ∅ B = Bottiglia
- PF<sub>2</sub> = Passo finale
- L = Lunghezza coclea
- l = Lunghezza conicità

Eventuale foro passante o fori con sedi per cuscinetti o completa di albero in acciaio INOX.

Indicare inoltre il numero principi e se il passo è costante o variabile.



## Particolari per riempitrici: STELLE E CUORI in POLIZENE®

**Materiale standard:** Polizene® 1000 - nero

**N.B.:** Questi particolari vengono eseguiti su disegno del Cliente

