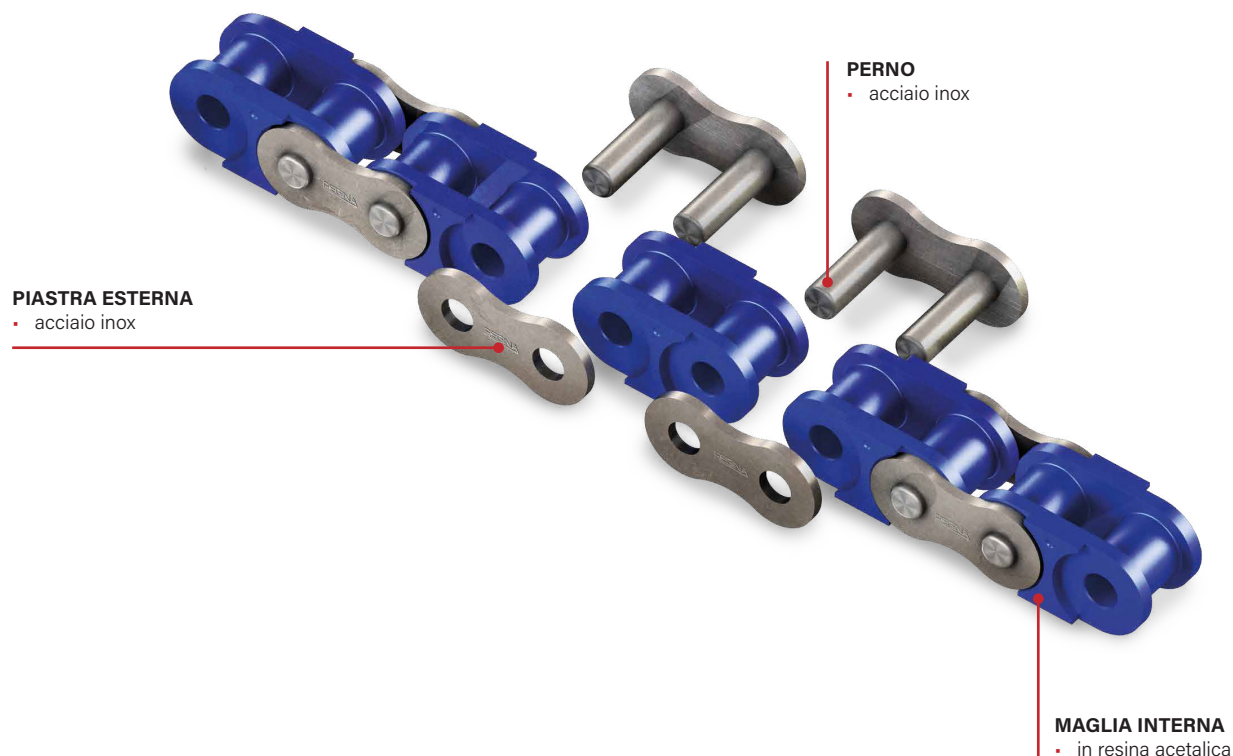


Catene a rulli resistenti alla corrosione - serie HYBRID



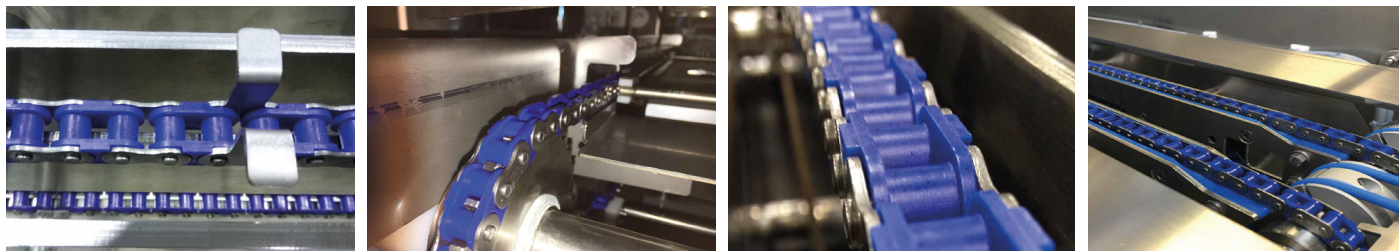
Le catene di questa serie sono il frutto dell'esperienza di lunga data e della tecnologia di Regina nell'acciaio e nelle materie plastiche.

Grazie alla fusione tra la forza e le prestazioni dell'acciaio inox con la proprietà di alta scorrevolezza della resina acetalica, le catene serie Hybrid hanno grandi vantaggi:

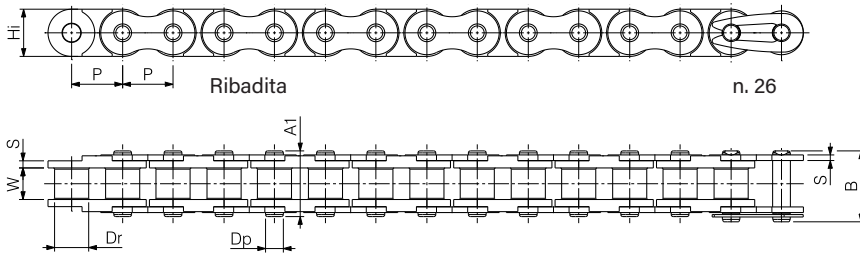
- nessuna lubrificazione
- ottima resistenza alla corrosione e all'umidità o ambienti aggressivi
- idoneità per settore alimentare, farmaceutico, chimico, marino
- a parità di misure sono molto più leggere (circa il 50%) delle catene standard
- elevata silenziosità
- facilità di pulizia

- colore blu (unico ammesso e certificato per contatto diretto con prodotti alimentari)
- risparmio economico rispetto alla stessa catena interamente in acciaio inox
- possibilità di utilizzare tutta la gamma di attacchi standard della catena di serie (vedi pag. 33 - 34 - 35)
- temperatura di utilizzo: -40°C - +80°C

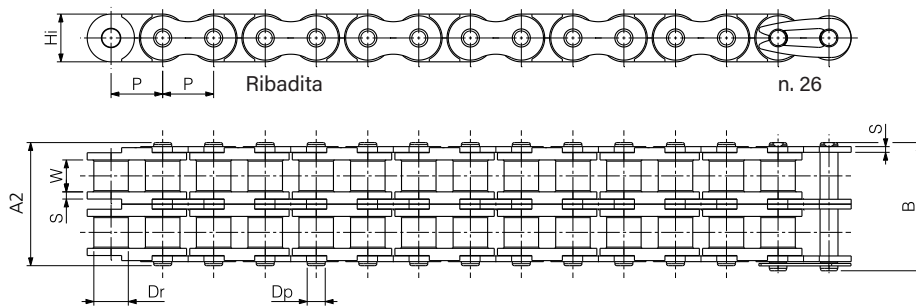
IMPORTANTE: essendo la maglia interna un unico pezzo stampato in resina acetalica, la catena non ha il rullo girevole. Per ovvi motivi, dati dai materiali che compongono le catene Hybrid, il carico di rottura è inferiore alle corrispondenti catene costruite interamente su acciaio inox. Ci raccomandiamo di consultare le tabelle di pag. 30.



Catene a rulli resistenti alla corrosione - serie HYBRID



semplice



doppia

Serie EUROPEA - UNI - SEMPLICI

Catena numero	Rif. ISO	P x W pollici	passo P mm	diam. rullo Dr mm	largh. int. W mm	diam. max perno Dp mm	altezza max piastra Hi mm	spessore piastre S		largh. perno ribad. A1 mm	ingombro max B mm	superficie di lavoro mm ²	carico di lavoro daN	peso netto al m Kg	parti staccate giunto n
								inter. mm	ester. mm						
SS 121BP	06 B-1	3/8" x 7/32"	9,525	6,35	5,72	3,28	8,26	1,27	1,03	12,80	19,00	28	22,40	0,23	26
SS 126BP	08 B-1	1/2" x 5/16"	12,700	8,51	7,75	4,45	11,81	1,63	1,40	16,50	24,00	50	40,00	0,38	26
SS 136BP	10 B-1	5/8" x 3/8"	15,875	10,16	9,65	5,08	14,73	1,63	1,53	19,10	27,00	69	55,20	0,50	26

Serie AMERICANA - ASA - SEMPLICI

SS A 50BP	10 A-1	5/8" x 3/8"	15,875	10,16	9,40	5,09	15,09	2,00	2,00	20,50	28,00	70	56,00	0,61	26
------------------	--------	-------------	--------	-------	------	------	-------	------	------	-------	-------	----	-------	------	----

Serie EUROPEA - UNI - DOPPIE

Catena numero	Rif. ISO	P x W pollici	passo P mm	diam. rullo Dr mm	largh. int. W mm	diam. max perno Dp mm	altezza max piastra Hi mm	spessore piastre S		largh. perno ribad. A2 mm	ingombro max B mm	superficie di lavoro mm ²	carico di lavoro daN	peso netto al m Kg	parti staccate giunto n
								inter. mm	ester. mm						
SS 221BP	06 B-2	3/8" x 7/32"	9,525	6,35	5,72	3,28	8,26	1,27	1,03	22,90	29,50	56	44,80	0,48	26
SS 226BP	08 B-2	1/2" x 5/16"	12,700	8,51	7,75	4,45	11,81	1,63	1,40	30,40	38,20	100	80,00	0,78	26
SS 236BP	10 B-2	5/8" x 3/8"	15,875	10,16	9,65	5,08	14,73	1,63	1,53	35,80	44,00	138	110,40	1,12	26

Serie AMERICANA - ASA - DOPPIE

SS A 50BP-2	10 A-2	5/8" x 3/8"	15,875	10,16	9,40	5,09	15,09	2,00	2,00	38,40	46,60	140	112,00	1,29	26
--------------------	--------	-------------	--------	-------	------	------	-------	------	------	-------	-------	-----	--------	------	----